

SHIMADZU
LabSolutions

分析报告

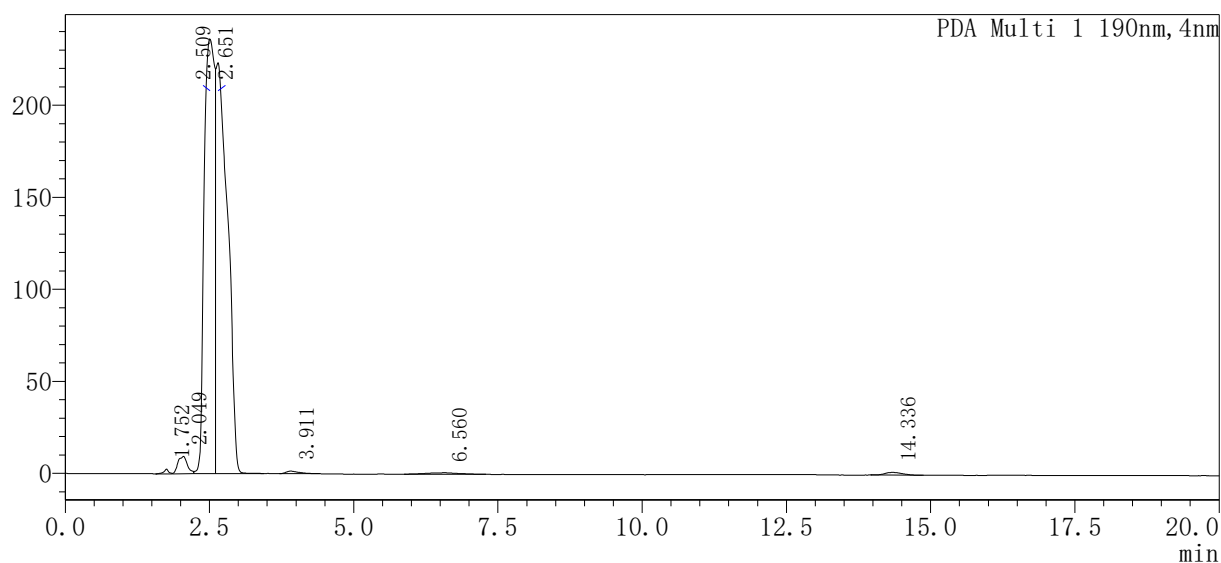
〈样品信息〉

样品名 : 空白
 样品ID :
 数据文件名 : 空白.lcd
 方法文件名 : 23-羟基白桦酸分析方法.lcm
 批处理文件名 : 淫羊藿.lcb
 样品瓶号 : 1-13
 进样体积 : 10 uL
 分析日期 : 2026/05/19 16:43:18
 处理日期 : 2026/05/19 17:29:22

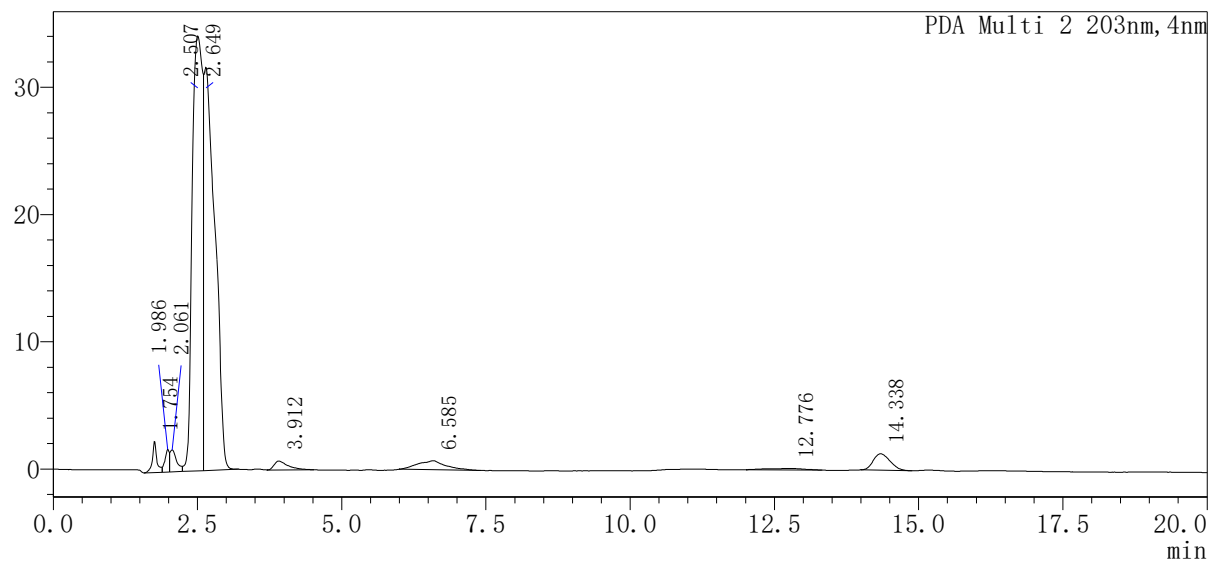
样品类型 : 未知
 分析者 : System Administrator
 处理者 : System Administrator

〈色谱图〉

mAU



mAU



〈峰表〉

PDA Ch1 190nm

峰号	保留时间	面积	面积%	理论塔板数(USP)	拖尾因子	分离度(USP)
1	1.752	14604	0.231	2591	--	--

峰号	保留时间	面积	面积%	理论塔板数(USP)	拖尾因子	分离度(USP)
2	2.049	108392	1.717	784	--	1.377
3	2.509	2982963	47.263	58	--	0.571
4	2.651	3122321	49.471	19	--	0.075
5	3.911	21325	0.338	1446	1.749	0.881
6	6.560	31044	0.492	636	0.996	3.649
7	14.336	30739	0.487	10426	1.156	9.707
总计		6311389	100.000			

PDA Ch2 203nm

峰号	保留时间	面积	面积%	理论塔板数(USP)	拖尾因子	分离度(USP)
1	1.754	13125	1.379	3041	--	--
2	1.986	9375	0.985	462	--	0.933
3	2.061	13615	1.430	330	--	0.183
4	2.507	428122	44.967	89	--	0.587
5	2.649	420461	44.162	25	--	0.090
6	3.912	11591	1.217	1377	1.967	1.001
7	6.585	24238	2.546	913	1.112	4.133
8	12.776	5217	0.548	520	0.837	3.977
9	14.338	26342	2.767	10658	1.233	1.116
总计		952087	100.000			